
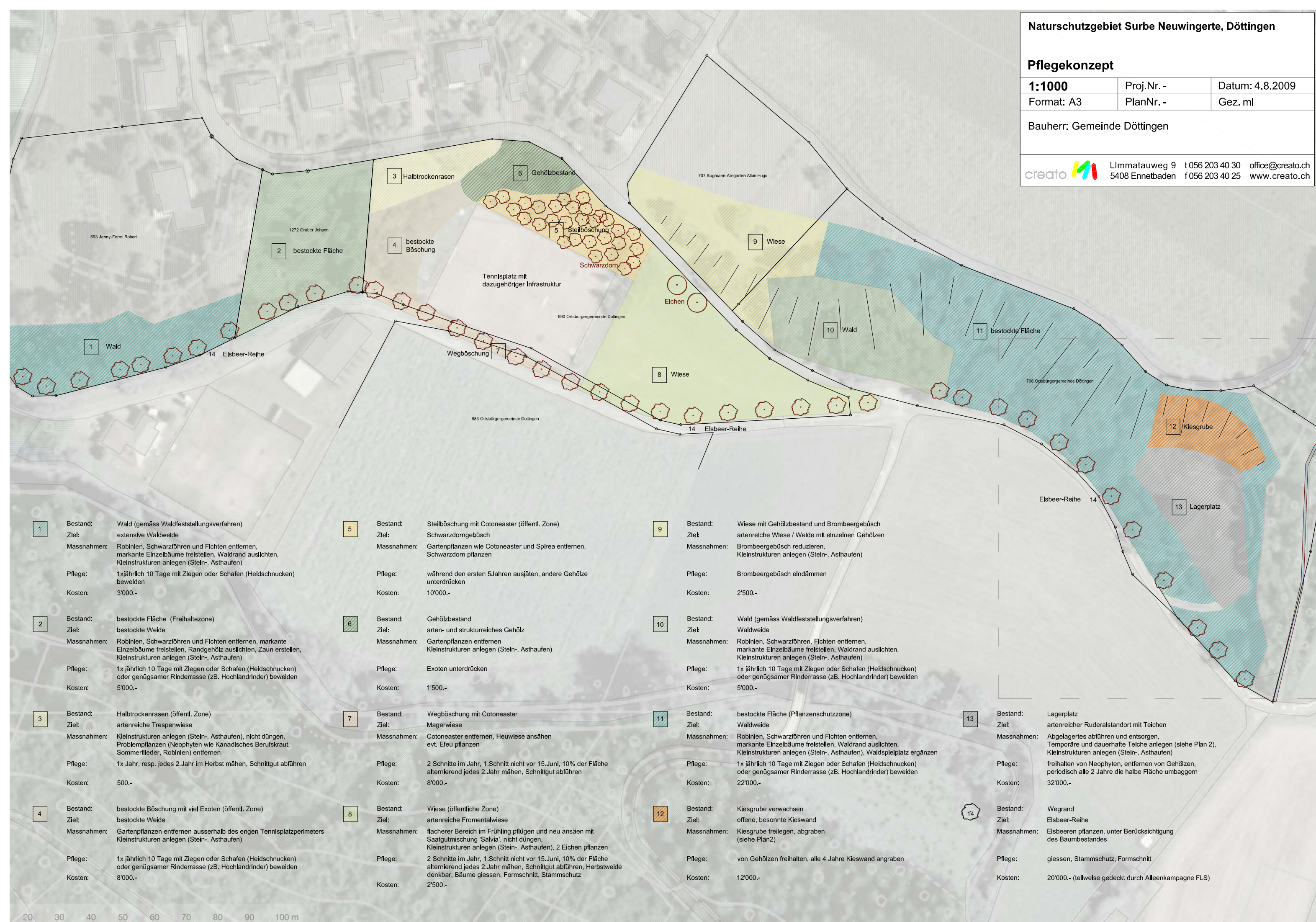


**Pflegekonzept**

<b>1:1000</b>	Proj.Nr. -	Datum: 4.8.2009
Format: A3	PlanNr. -	Gez. ml

Bauherr: Gemeinde Döttingen

creato  Limmatauweg 9 t 056 203 40 30 office@creato.ch  
5408 Ennetbaden f 056 203 40 25 www.creato.ch



**1** Bestand: Wald (gemäss Waldfeststellungsverfahren)  
Ziel: extensive Waldweide  
Massnahmen: Robinien, Schwarzföhren und Fichten entfernen, markante Einzelbäume freistellen, Waldrand auslichten, Kleinstrukturen anlegen (Stein-, Asthaufen)  
Pflege: 1x jährlich 10 Tage mit Ziegen oder Schafen (Heidschnucken) unterdrücken  
Kosten: 3'000.-

**2** Bestand: bestockte Fläche (Freihaltezone)  
Ziel: bestockte Weide  
Massnahmen: Robinien, Schwarzföhren und Fichten entfernen, markante Einzelbäume freistellen, Randgehölz auslichten, Zaun erstellen, Kleinstrukturen anlegen (Stein-, Asthaufen)  
Pflege: 1x jährlich 10 Tage mit Ziegen oder Schafen (Heidschnucken) oder genügsamer Rinderrasse (zB. Hochlandrinder) beweidern  
Kosten: 5'000.-

**3** Bestand: Halbtrockenrasen (öffentl. Zone)  
Ziel: artenreiche Trespenswiese  
Massnahmen: Kleinstrukturen anlegen (Stein-, Asthaufen), nicht düngen, Problemplanzen (Neophyten wie Kanadisches Berufskraut, Sommerflieder, Robinien) entfernen  
Pflege: 1x Jahr, resp. jedes 2.Jahr im Herbst mähen, Schnittgut abführen  
Kosten: 500.-

**4** Bestand: bestockte Böschung mit viel Exoten (öffentl. Zone)  
Ziel: bestockte Weide  
Massnahmen: Gartenplanzen entfernen ausserhalb des engen Tennisplatzperimeters Kleinstrukturen anlegen (Stein-, Asthaufen)  
Pflege: 1x jährlich 10 Tage mit Ziegen oder Schafen (Heidschnucken) oder genügsamer Rinderrasse (zB. Hochlandrinder) beweidern  
Kosten: 8'000.-

**5** Bestand: Steilböschung mit Cotoneaster (öffentl. Zone)  
Ziel: Schwarzdorngebüsch  
Massnahmen: Gartenplanzen wie Cotoneaster und Spirea entfernen, Schwarzdorn pflanzen  
Pflege: während den ersten 5Jahren ausjäten, andere Gehölze unterdrücken  
Kosten: 10'000.-

**6** Bestand: Gehölzbestand  
Ziel: arten- und strukturreiches Gehölz  
Massnahmen: Gartenplanzen entfernen Kleinstrukturen anlegen (Stein-, Asthaufen)  
Pflege: Exoten unterdrücken  
Kosten: 1'500.-

**7** Bestand: Wegböschung mit Cotoneaster  
Ziel: Magerwiese  
Massnahmen: Cotoneaster entfernen, Heuwiese ansähen evt. Efeu pflanzen  
Pflege: 2 Schnitte im Jahr, 1.Schnitt nicht vor 15.Juni, 10% der Fläche alternierend jedes 2.Jahr mähen, Schnittgut abführen  
Kosten: 8'000.-

**8** Bestand: Wiese (öffentliche Zone)  
Ziel: artenreiche Fromentalwiese  
Massnahmen: flacherer Bereich im Frühling pflügen und neu ansäen mit Saatgutmischung 'Salvia', nicht düngen, Kleinstrukturen anlegen (Stein-, Asthaufen), 2 Eichen pflanzen  
Pflege: 2 Schnitte im Jahr, 1.Schnitt nicht vor 15.Juni, 10% der Fläche alternierend jedes 2.Jahr mähen, Schnittgut abführen, Herbstweide denkbar, Bäume giessen, Formschnitt, Stammschutz  
Kosten: 2'500.-

**9** Bestand: Wiese mit Gehölzbestand und Brombeergebüsch  
Ziel: artenreiche Wiese / Weide mit einzelnen Gehölzen  
Massnahmen: Brombeergebüsch reduzieren, Kleinstrukturen anlegen (Stein-, Asthaufen)  
Pflege: Brombeergebüsch eindämmen  
Kosten: 2'500.-

**10** Bestand: Wald (gemäss Waldfeststellungsverfahren)  
Ziel: Waldweide  
Massnahmen: Robinien, Schwarzföhren, Fichten entfernen, markante Einzelbäume freistellen, Waldrand auslichten, Kleinstrukturen anlegen (Stein-, Asthaufen)  
Pflege: 1x jährlich 10 Tage mit Ziegen oder Schafen (Heidschnucken) oder genügsamer Rinderrasse (zB. Hochlandrinder) beweidern  
Kosten: 5'000.-

**11** Bestand: bestockte Fläche (Pflanzenschutzzone)  
Ziel: Waldweide  
Massnahmen: Robinien, Schwarzföhren und Fichten entfernen, markante Einzelbäume freistellen, Waldrand auslichten, Kleinstrukturen anlegen (Stein-, Asthaufen), Waldspielplatz ergänzen  
Pflege: 1x jährlich 10 Tage mit Ziegen oder Schafen (Heidschnucken) oder genügsamer Rinderrasse (zB. Hochlandrinder) beweidern  
Kosten: 22'000.-

**12** Bestand: Kiesgrube verwachsen  
Ziel: offene, besonnte Kieswand  
Massnahmen: Kiesgrube freilegen, abgraben (siehe Plan2)  
Pflege: von Gehölzen freihalten, alle 4 Jahre Kieswand angraben  
Kosten: 12'000.-

**13** Bestand: Lagerplatz  
Ziel: artenreicher Ruderalstandort mit Teichen  
Massnahmen: Abgelagertes abführen und entsorgen, Temporäre und dauerhafte Teiche anlegen (siehe Plan 2), Kleinstrukturen anlegen (Stein-, Asthaufen)  
Pflege: freihalten von Neophyten, entfernen von Gehölzen, periodisch alle 2 Jahre die halbe Fläche umbaggern  
Kosten: 32'000.-

**14** Bestand: Wegrand  
Ziel: Elsbeer-Reihe  
Massnahmen: Elsbeeren pflanzen, unter Berücksichtigung des Baumbestandes  
Pflege: giessen, Stammschutz, Formschnitt  
Kosten: 20'000.- (teilweise gedeckt durch Alleenkampagne FLS)