

Lebensraum Altbaum Bewohner



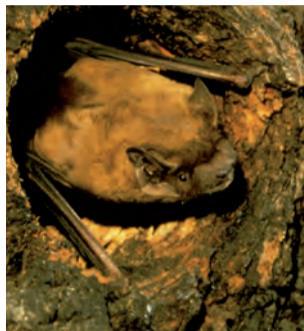
**Säugetiere
(Eichhörnchen)**



**Vögel
(Rotmilan)**



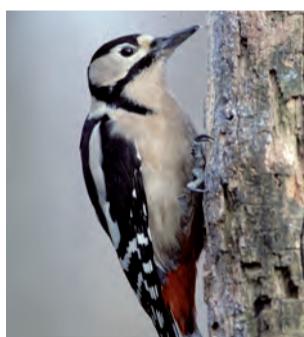
**Insekten
(Kamelhalsfliege)**



**Säugetiere
(Grosser Abendsegler)**



**Baumpilze
(Porling)**



**Vögel
(Buntspecht)**



**Insekten
(Hirschkäfer)**



**Insekten
(Rote Mauerbiene)**



**Säugetiere
(Siebenschläfer)**



**Insekten
(Weidenprachtkäfer)**



Flechten



**Amphibien
(Erdkröte)**



Moose



**Säugetiere
(Igel)**