

Landschaftsentwicklungsprogramm LEP Umsetzung - Beispielsammlung

Gemeinde	Stadt Lenzburg
Objektbezeichnung	Bannhalde / Gofi: Vernetzung Trockenstandorte
Objektnummer	5600-03, 2006
Flurname	Bannhalde, Südhang Gofi
Koordinaten
Status / Zonierung	Landwirtschaftsgebiet

Vorgabe LEP

Puffergebiete für Trockenstandorte: Wiesen extensivieren und mit Kleinstrukturen wie Niederhecken und wenigen Einzelbäumen reich strukturieren.
 Strukturierte Landwirtschaftsflächen: Aufwertung z.B. extensive Wiesen und Brachen

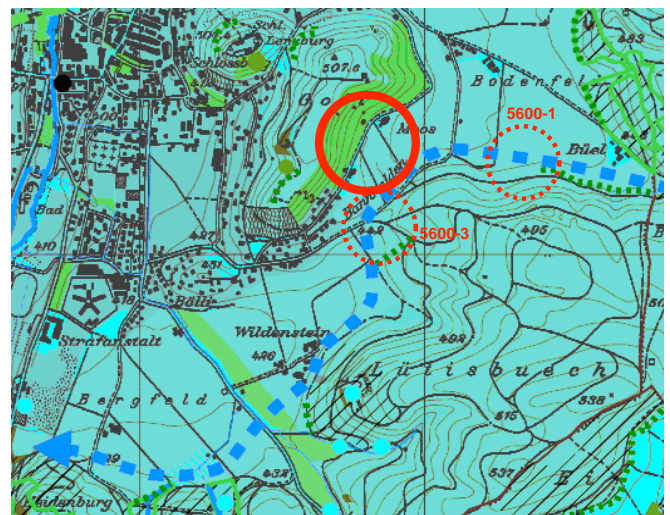
Massnahmen

Abschluss von LEP-Verträgen mit Landwirten

Wirkungsziele

- Ökologische Aufwertung des Landschaftsraumes am Fuss des Gofi, welches auch ein beliebtes Naherholungsgebiet ist.

LEP-Ausschnitt



Gestaltungs- und Unterhaltmassnahmen

- Extensivweiden am Gofi
- Heckenpflanzungen am Gofi
- Buntbrachen, Blumenwiese in der Ebene
- Kleinstrukturen

Eigentümer

Verschiedene Landwirte

Projektbeteiligte

- Grundeigentümer / Bewirtschafter: T. Häusler, W. Kieser, B. Vogel
- Beratung: Rosmarie Wehrli, Egliswil
- Natur- und Heimatschutzkommission Lenzburg

Notwendige Bewilligungen

keine

Kosten / Finanzierung

Beiträge an Landwirte gemäss Öko-Verordnung

Kontaktadresse

Rosmarie Wehrli, 5704 Egiswil, rosmarie-wehrli@bluewin.ch

Wirkungs- / Erfolgskontrolle

.....

Beobachtungen

.....

Photos



Extensivweide am Gofi mit Schottischen Hochlandrindern und Eseln